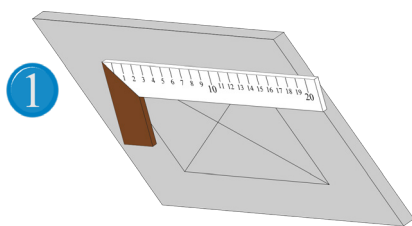
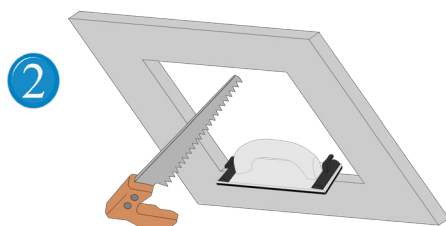


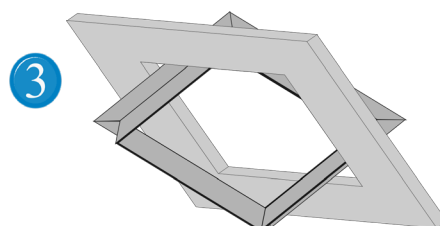
# Montážny návod - Systém F6 BDA EI30



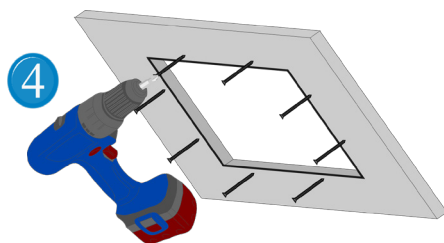
Pomocou uholníka zakreslite montážny otvor na sadrokartónovú platňu (objednávaci rozmer + 5 mm).



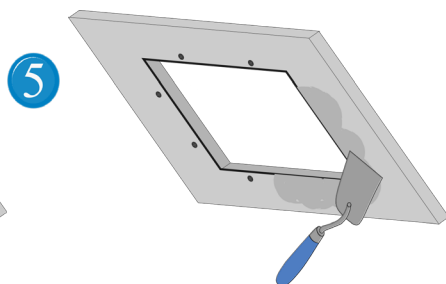
Teraz vyrežte otvor s pomocou (priamočiarej, chvostovej...) píly. Dbajte na to, aby hrany boli priame a zbavené nerovností.



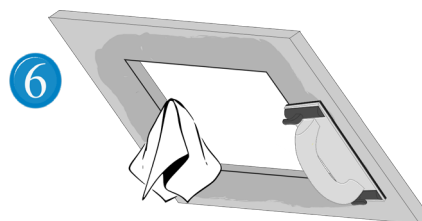
Vyberte krídlo dvierok z vonkajšieho rámu a umiestnite ho cez otvor do stropnej dutiny.



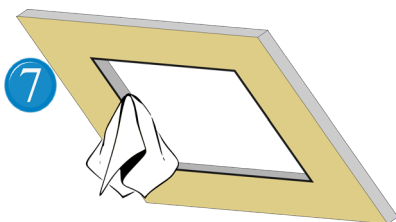
Zatlačte rám zo zadnej strany na stropnú platňu. Priskrutkujte vonkajší rám pomocou TEX skrutiek na sadrokartónový strop v odstupe max. 13 cm



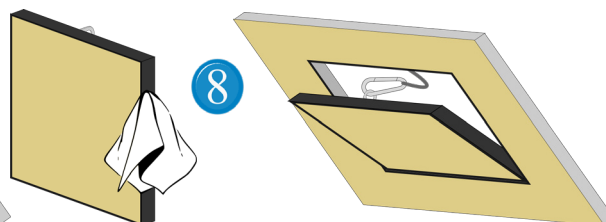
Teraz zatmeľte obvodovú špáru medzi rámom a sadrokartónovou platňou a skrutky.



Vyčistite obidva hliníkové rámy revíznych dvierok. Toto je obzvlášť dôležité, aby bola zachovaná ich správna funkčnosť. Po vysušení zbrúste prípadné nerovnosti.



Dbajte na to, aby ste z oboch hliníkových rámov revíznych dvierok po nátere dôkladne odstránili všetky zvyšky farby.



Z bezpečnostných dôvodov najprv zaveste poistný úchyt a potom zatvorte revízne dvierka. Pamätajte na to pri každom otvorení/zatvorení dvierok.

**POZOR!**  
Krídlo dvierok je kompatibilné len s pôvodným rámom. Vzájomná výmena krídla dvierok a rámov nie je možná!

**Upozornenie k izolácii pre optimálne odhlučnenie: pozri zadnú stranu!**



Bez izolačnej vrstvy vzadu = **40 dB**



## Zvýšení zvukotesných vlastností

Pre zlepšenie zvukotesných vlastností dvierok môžete dodatočne po montáži dvierok na mieste inštalovať vrstvu minerálnej vlny (viď. obrázok dole)

S izolačnou vrstvou vzadu = **42 dB**

