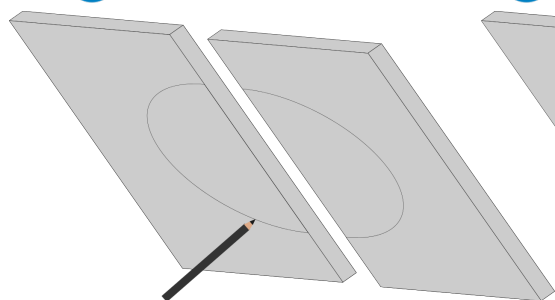


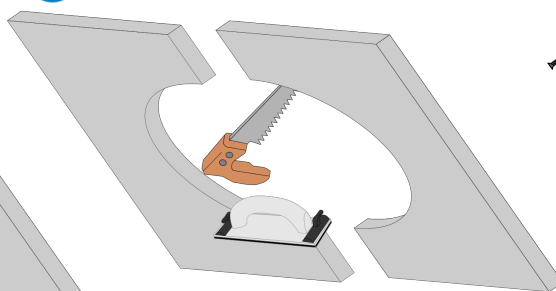
# Montážny návod - Systém R

1



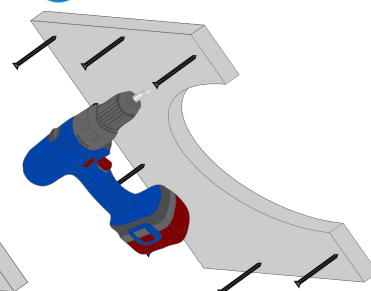
Prosím nakreslite si montážny otvor na sadrokartón (stena/strop) tak, aby bola jedna polovica dvierok nakreslená na jednej platni sadrokartónu a druhá polovica na inej platni (rozmer rámu +5mm).

2



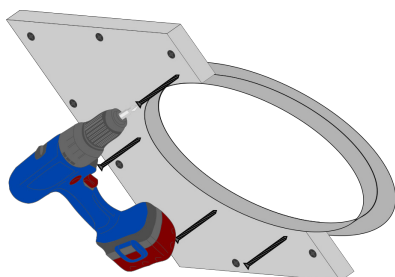
Vyrežte otvor podľa nákresu (priamočiarou, chvostovou pílou). Hrany otvoru musia byť rovné a zbavené nerovností.

3



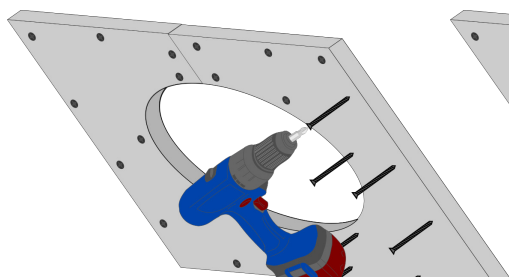
Pripevnite profesionálne prvú časť sadrokartónu na stenu/strop.

4



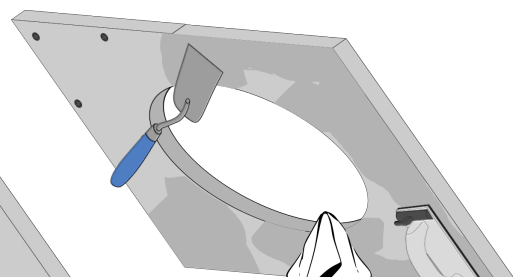
Vyberte krídlo dvierok z vonkajšieho rámu a rám vložte do pripraveného otvoru. Prosím zohľadnite pri montáži do steny smer otvárania dvierok, zacvakávacie zámky sa musia nachádzať hore. Prítlačte rám zozadu na stenu/strop a dostatočne ho priskrutkujte TEX skrutkami o sadrokartónovú platňu.

5



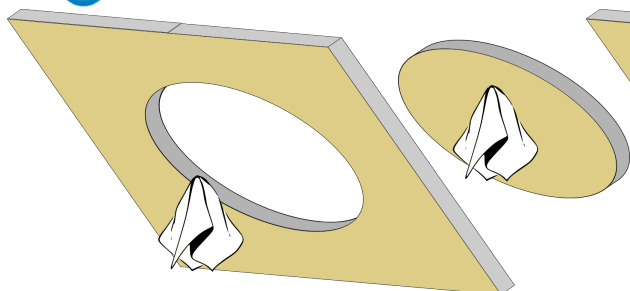
Pripevnite na tesno aj druhý sadrokartónový výrez na rám revíznych dvierok a opäť použite dostatočný počet TEX skrutiek.

6



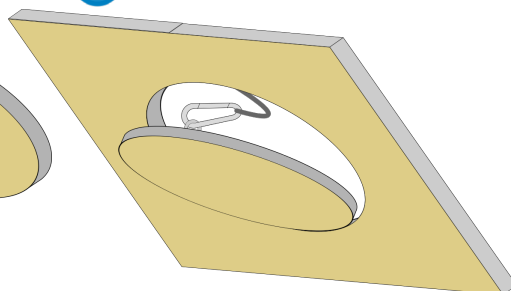
Zatmeľte obvodovú špáru v sadrokartóne vrátane skrutiek. Očistite zvyšky tmelu z oboch hliníkových rámov revíznych dvierok. Toto je obzvlášť dôležité, aby nebola obmedzená funkčnosť dvierok. Po vytvrdnutí obrúste prípadné nerovnosti.

7



Dbajte aj na dokonalé očistenie zvyškov farby po nátere z oboch hliníkových rámov.

8



Z bezpečnostných dôvodov zaveste poistný úchyt, až potom dvierka zatvorte. Pamätajte na to pri každom otvorení dvierok.

## POZOR!

Krídlo dvierok je kompatibilné len s pôvodným rámom. Vzájomná výmena krídla dvierok a rámov nie je možná! Dôležité!!!

Pri montáži do steny je možné otváranie dvierok LEN zhora nadol. Bočné otváranie nie je možné!