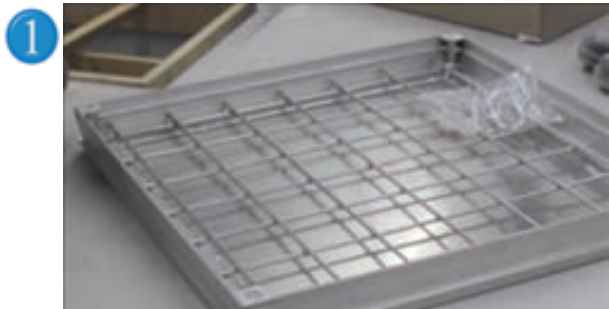


Montážny návod pre šachtový poklop PRO+ Slim / PRO+ / PRO+ Maxi

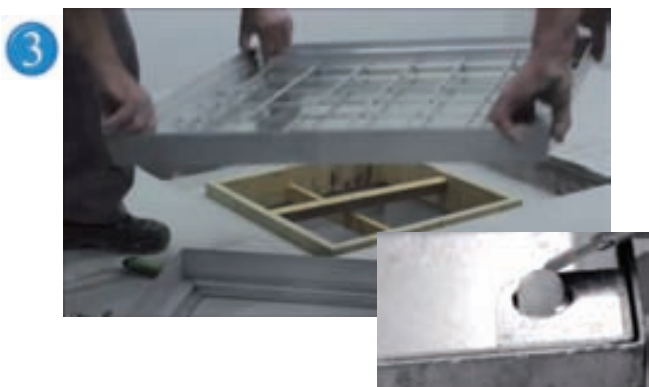
ProfessionalLine+



1 Skontrolujte úplnosť dodávky (dodávané vždy so zdvíhacími kľúčmi, skrutkami + krytkami a ocelovou výstužou). **V prípade poklopov z nehrdzavejúcej ocele používajte pri montáži len náradie určené na montáž nerezových výrobkov. Kontakt so železnými nástrojmi môže spôsobiť dodatočnú miestnu koróziu v miestach styku so železom.**



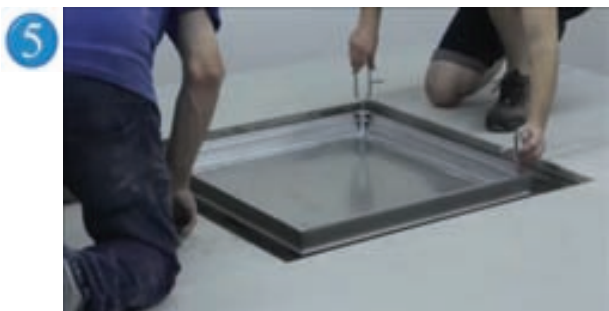
2 V prípade poklopov z nehrdzavejúcej alebo pozinkovanej ocele ohnite navarené kotvy tak, aby bolo neskôr zaistené spoľahlivé ukotvenie v betóne.



3 Odstráňte krytky a skrutky. Vyberte veko poklopu z vonkajšieho rámu pomocou zdvíhacích kľúčov.

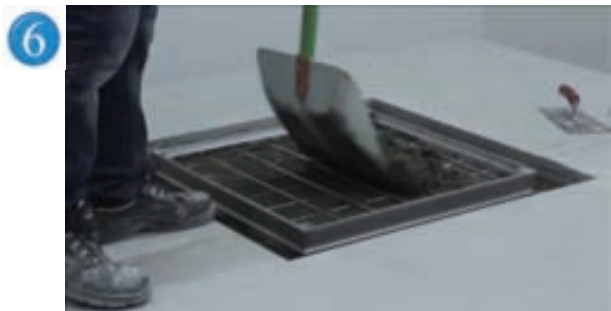


4 Umiestnite rám do otvoru v podlahe a zarovnajte ho do výšky finálnej podlahovej krytiny. Okolo rámu by malo ostať min. 85 mm priestoru na zabetónovanie z každej strany.



5 Vložte späť veko poklopu a upevnite skrutky a krytky. Znova skontrolujte správnu polohu poklopu.

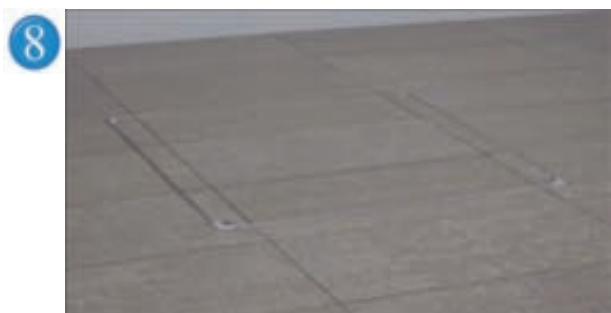




6 Do veka poklopu umiestnite oceľovú výstuž. Veko vyplňte betónovou zmesou do požadovanej výšky. Dbajte na to aby oceľová výstuž bola zaliata v betóne. Následne zabetónujte aj vonkajší rám poklopu. Počas betonáže je nutné zabrániť znečisteniu pohľadových hrán, skrutiek a vniknutiu betónovej zmesi medzi vonkajší rám a veko poklopu.



7 Nechajte betón vytvrdnúť. Akonáhle betón okolo rámu vytvrdne, poklop sa už nemôže pohnúť. Keď betón dosiahne asi 80% svojej pevnosti, vyčistíte viditeľné povrchy podlahového poklopu.



8 Po úplnom vytvrdnutí dokončíte vrchnú vrstvu podlahy vo veku a tiež okolo rámu poklopu.



9 Očistite veko aj rám poklopu, zatvorte ho a pripevnite skrutky a krytky. **Pozor: Kontakt so železnými nástrojmi môže spôsobiť dodatočnú miestnu koróziu v miestach styku so železom.**



Montážne video
hliníkový poklop

Doporučenie výrobcu: O nerezové výrobky je potrebné sa starať a minimálne raz ročne vyčistiť poklop prostriedkami určenými na ochranu nerezových materiálov. Predlžujete tak životnosť výrobku.



Montážne video
nerez, pozink