

# Revízne dvierka „dvoj – alebo viacdielne“

System F1/F2 – Revízne dvierka so sadrokartónovou výplňou alebo bez výplne

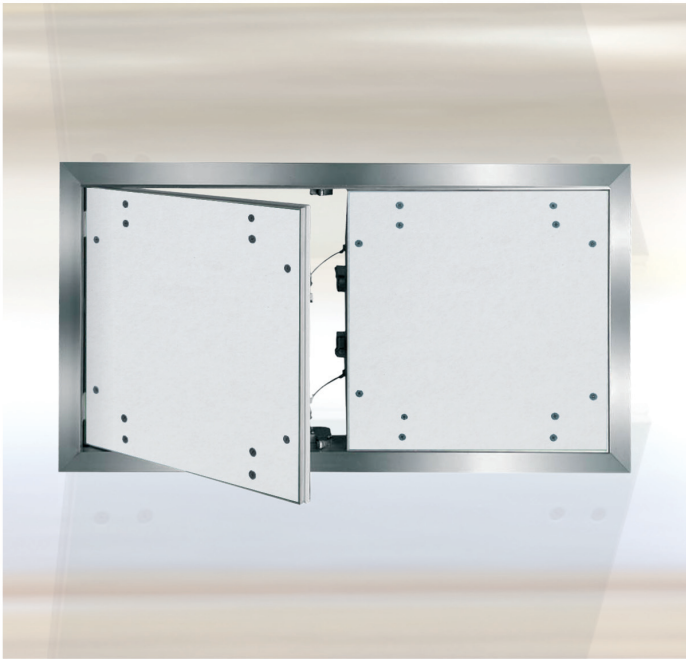
dvoj – alebo  
viacdielne

## Popis výrobku:

Revízne dvierka pozostávajú z hliníkových profilov so sadrokartónovou výplňou 12,5 mm, 15 mm a 25 mm alebo bez výplne a zacvakávacích zámkov.

Rámy revíznych dvierok pozostávajú zo štyroch jednotlivých rámových častí, ktoré sú navzájom pevne spojené špeciálnym zvaraním. Revízne dvierka sú vybavené poistným úchytom. Aby sa zabránilo prípadným úrazom, po každom otvorení dvierok sa úchyt musí znovu zavesiť. Medzi rámom a krídlom dvierok je vzduchová medzera 1,5 mm. Dvierka sa otvárajú stlačením ukrytých zacvakávacích zámkov.

Tento systém bol špeciálne vyvinutý pre nadrozmerne veľkosti. Krídlo dvierok je pritom dvoj-alebo viacdielne. Napriek rozdeleniu krídla dvierok sa nepoužíva **žiadna stredová priečka** takže ostáva k dispozícii celý svetlý otvor.



## Rozmery:

Rozmerové vyhotovenie bude vyrobené presne podľa požiadaviek zákazníka.

## Zámky:

Dvoj – alebo viacdielne revízne dvierka môžu byť doplnené nasledujúcimi druhmi zámkov:

- FS** Štvorhranný zámok s bielou rozetou
- Z** Cylindrický nábytkový zámok s kľúčom
- PZ** Profilovaný cylindrický zámok s kovovou rozetou
- SD** Zámok s plochým výrezom
- H** Zámok s vnútorným šesťhranom
- P** Zámok s vnútorným šesťhranom a bezpečnostným kolíkom

## Možnosti použitia:

Nenosné vnútorné sadrokartónové stropy a sadrokartónové steny.

## Mimoriadne prednosti nášho systému

- Cenovo výhodné riešenie
- Krátka dodacia lehota
- Rýchla a bezproblémová montáž
- Stabilný hliníkový rám
- Technicky dokonalé riešenie
- Vysoko estetické prevedenie
- Plný svetlý otvor napriek nadrozmernej veľkosti

**FF Systembau**  
Revízne systémy