

Šachtové poklopy Systém PRO+Maxi

Antikorová oceľ

ProfessionalLine+

Popis výrobku:

Šachtový poklop Systém PRO+MAXI je vyrobený z 2 mm hrubej antikorovej ocele. Hĺbka vane je 100 mm a hĺbka stavebného otvoru pre zabudovanie je 125 mm. Rám je vyrobený so špeciálnym tesnením proti mrazu a poveternostným vplyvom, ktoré zabezpečuje tesnosť proti prieniku pachov a vode. Vonkajší rám sa pevne uchyti v betóne pomocou kotiev. Následne sa môže vaňa ktorá je vložená v ráme naplniť betónom. Pevné uchytenie poklopu o rám zabezpečujú dva alebo štyri skrutkové spoje v rohoch poklopu. Skrutkové spoje zabezpečujú tiež uchytenie zdvíhacieho kľúča. Uchytením aspoň dvoch zdvíhacích kľúčov je možné poklop bezpečne vybrať. Vyplnenie poklopu je možné rôznymi materiálmi ako je betón, dlažba, tvrdé podlahové výplne, terasové platne a pod.

Zaťaženie:

- 400 kN podľa EN 124

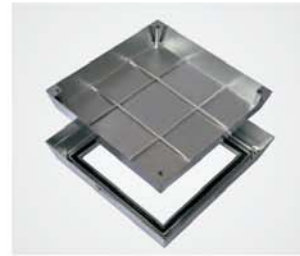
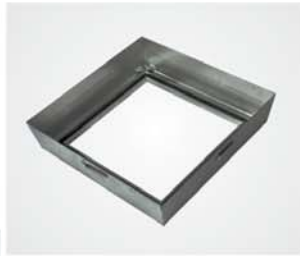
Materiál:

- rám aj vnútorná vaňa je vyrobená z 2 mm hrubej antikorovej ocele



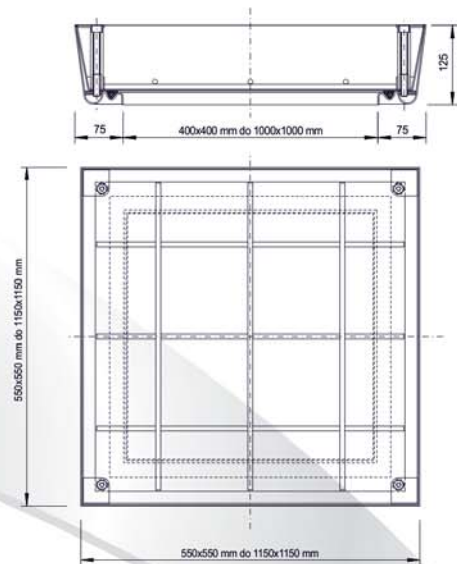
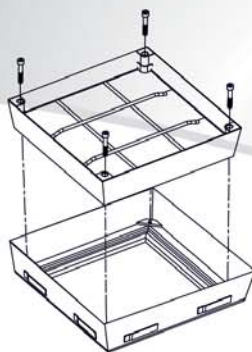
Antikorová oceľ

NOVÉ



Typ	Vonkajší rozmer	Svetlý otvor
PRO+M-400400E125	550 x 550 mm	400 x 400 mm
PRO+M-500500E125	650 x 650 mm	500 x 500 mm
PRO+M-600600E125	750 x 750 mm	600 x 600 mm
PRO+M-700700E125	850 x 850 mm	700 x 700 mm
PRO+M-800800E125	950 x 950 mm	800 x 800 mm
PRO+M-10001000E125	1150 x 1150 mm	1000 x 1000 mm

Výška 125 mm



Oblasť použitia:

Pre šachty v podlahách vo vnútorných aj vonkajších pochôdnych priestranstvách.

Otváranie: Súčasťou každého FF poklopu sú zdvíhacie kľúče a návod na montáž.

Montáž:

Montáž musí byť prevedená odbornou a podľa návodu na montáž. Pri typoch so špeciálnym tesnením je potrebné dávať pozor na čistotu tesnenia a profilu pri montáži.

Zvláštne prednosti nášho systému:

- špeciálne tesnenie proti zime a poveternostným podmienkam, pachom a vode
- upevňovacie kotvy pre bezpečné uchopenie
- v zabudovanom stave takmer neviditeľné
- hĺbka vane 100 mm
- s príslušnou priečnou zosilňovacou výstuhou
- kónický tvar zabezpečuje ľahké vybratie

FF Systembau

Revízne systémy