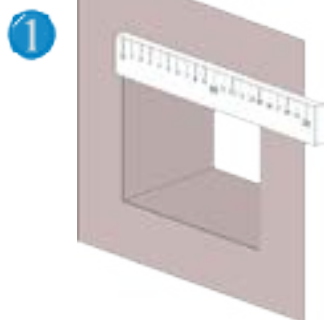
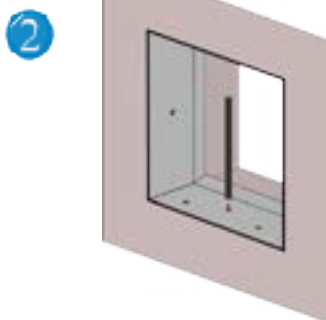


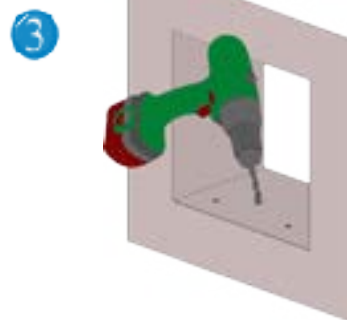
Montážny návod - Systém MW



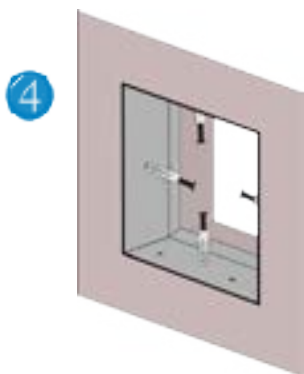
1 Skontrolujte veľkosť stenového výrezu a revíznych dvierok (vonajšie rozmery rámu dvierok + 5 mm). Odstráňte nerovnosti v otvore steny.



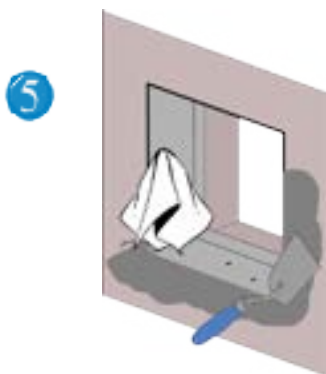
2 Vezmite vonkajší rám a odpredu ho zasuňte do výrezu. Označte pozíciu predvrtaných dier v otvore steny a rám opäť vyberte.



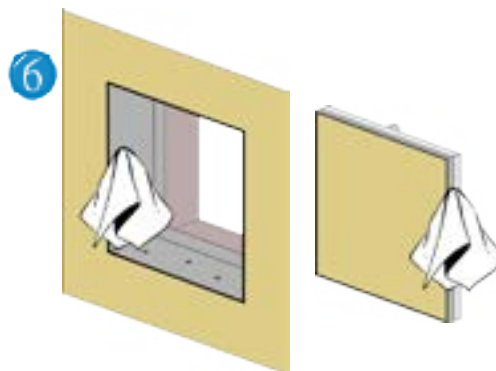
3 Predvrtajte diery k upevneniu vonkajšieho rámu. Vyvrtajte diery v stene, s vrtákom s priemerom 6 mm, približne do hĺbky 1 cm na upevnenie hliníkových kolíkov.



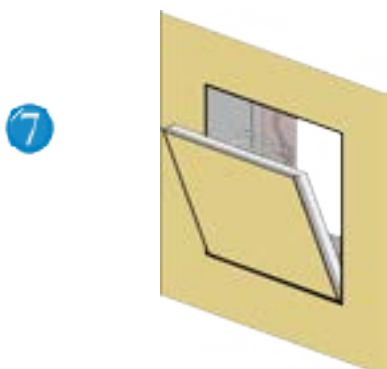
4 Znovu vložte rám do správnej polohy a upevnite ho s pomocou hmoždínok a skrutiek.



5 Zatmelte spoj medzi masívnou stenou a revíznymi dvierkami.



6 Vyčistite od tmelu a farby vonkajší a hliníkový rám revíznych dvierok tak, aby medzera zostala voľná. Je to veľmi dôležité, aby bola zachovaná ich správna funkčnosť.



7 Vložte dverka s hliníkovými kolíkmi na spodnej strane do pripravených predvrtaných dier vonkajšieho rámu. Z bezpečnostných dôvodov zaveste poistný úchyt a zatvorte revízne dverka. Pamätajte na to pri každom otvorení dvierok.

Pozor!

Každé dverka sa hodia presne do pôvodných rámov. Výmena dvierok nie je možná!

Dôležité: Pri zabudovaní do steny sa dverka môžu otvárať iba smerom z vrchu nadol. Postranné otváranie nie je možné.

Montážne video:

