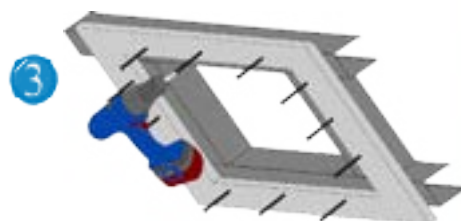
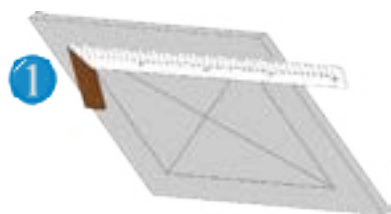


Montážny návod - Systém F6 EI90/EI120



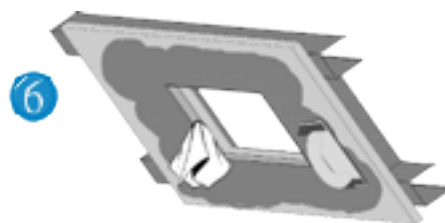
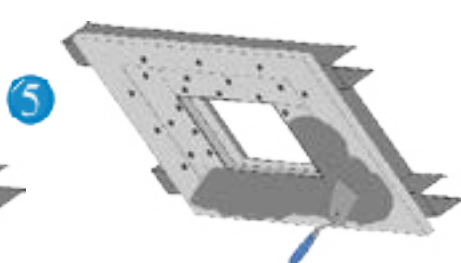
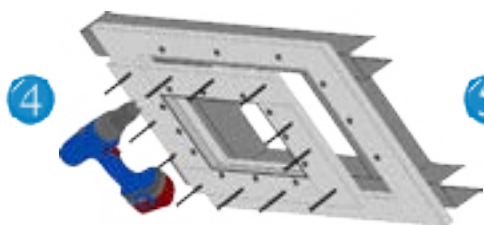
Pomocou uhoľníka zakreslite montážny otvor na sádkartónový strop.

(EI90: obj. veľkosť rámu + 185 mm,

EI120: obj. veľkosť rámu + 225 mm)

Vyrežte montážny otvor s pomocou (dierovacej, chvostovej ...) píly. Dbajte na to, aby hrany boli rovné a zbavené zvyšných častí.

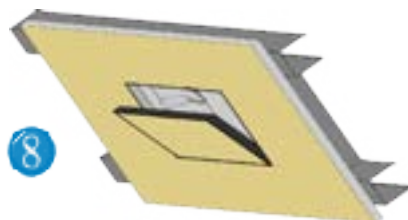
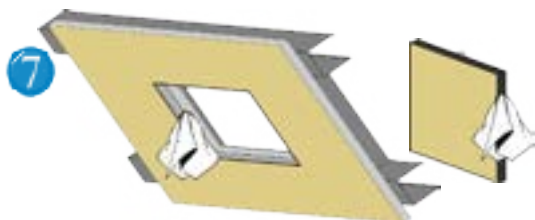
Namontujte vhodne vystrihnutý CW-profil tak, aby presahoval 2,5 cm do vnútra.



Vyberte dvierka a zadný poklop z vonkajšieho rámu a zatlačte rám z prednej strany na CW-profil. Priskrutkujte vonkajší rám s rýchloskrutkami na CW-profily v odstupe max. 13 cm.

Teraz dookola zatmelte spoj medzi rámom a sádkartónovou výplňou, vrátane skrutiek.

Vyčistite obidva hliníkové rámy revíznych dvierok. Je to veľmi dôležité, aby bola zachovaná ich správna funkčnosť. Po vysušení zbrúste prípadné nerovnosti.



Dbajte na to, aby ste po maľovaní z oboch hliníkových rámov revíznych dvierok odstránili všetky zvyšky farby.

Znovu založte zadnú časť poklopu. Z bezpečnostných dôvodov zavesíte poistný úchyt a zatvorte revízne dvierka. Pamätajte na to pri každom otvorení revíznych dvierok.

Pozor!

Každé dvierka sa hodia presne do pôvodných rámov. Výmena dvierok nie je možná.

Dôležité: Pamätajte na to, že požiarne ochrana je zabezpečená len vtedy, ak je založená zadná časť poklopu.

Montážne video:

