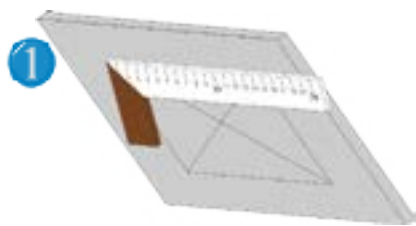


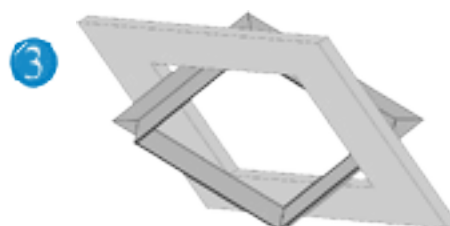
Montážny návod - Systém F6 EI60



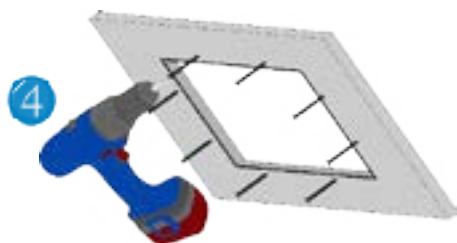
1 Pomocou uholníka zakreslite montážny otvor na sádkartónový strop. (Obj. veľkosť rámu + 5 mm)



2 Vyrežte montážny otvor, vrátane izolácie z minerálnej vlny, s pomocou (dierovacej, chvostovej...) píly. Dbajte na to, aby hrany boli rovné a zbavené zvyšných častí.



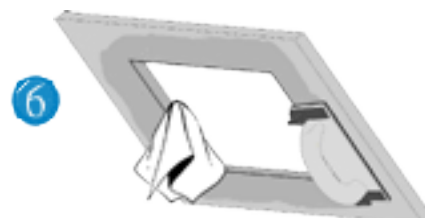
3 Vyberte dverka z vonkajšieho rámu a umiestnite ho prostredníctvom otvoru do stropného priestoru tak, aby sa nachádzal medzi sádkartónom a izoláciou.



4 Zatlačte rám z vrchnej strany na stropnú platňu. Priskrutkujte vonkajší rám na sádkartónový strop s TEX skrutkami v odstupe max. 13 cm.



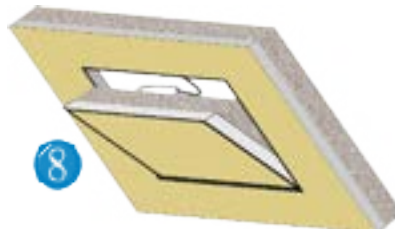
5 Teraz zatmelte spoj medzi rámom a sádkartónovou výplňou, vrátane skrutiek.



6 Vyčistite obidva hliníkové rámy revíznych dveriek. Je to veľmi dôležité, aby bola zachovaná ich správna funkčnosť. Po vysušení zbrúste prípadné nerovnosti.



7 Dbajte nato, aby ste po maľovaní z oboch hliníkových rámov revíznych dveriek odstránili všetky zvyšky farby.



8 Priložte na revízne dverka z opačnej strany izoláciu. Z bezpečnostných dôvodov zaveste poistný úchyt a zatvorte revízne dverka. Pamätajte na to pri každom otvorení dveriek.

Pozor!
Každé dverka sa hodia presne do pôvodných rámov. výmena dveriek nie je možná.
Dôležité: Pamätajte na to, že požiarová ochrana je zabezpečená len vtedy, ak je založená zadná časť poklopu.

Montážne video:

