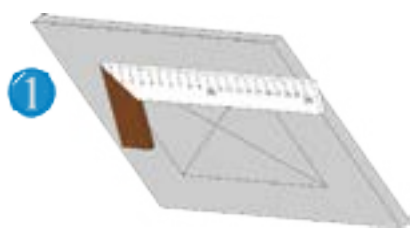


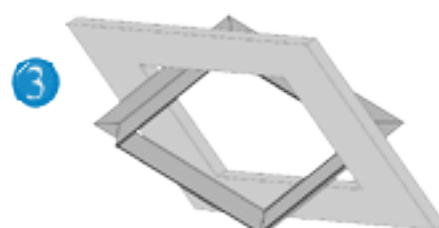
Montážny návod - Systém F6 EI30/EI45



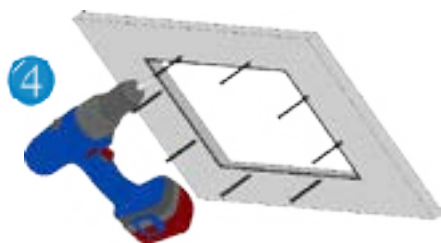
Pomocou uhoľníka zakreslite montážny otvor na sádkartónový strop. (obj. veľkosť rámu + 5 mm)



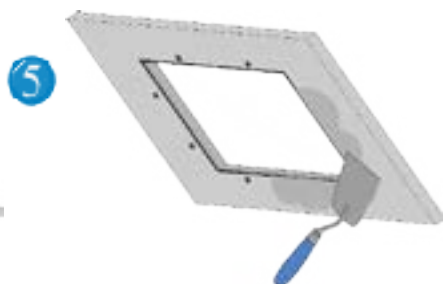
Vyrežte montážny otvor s pomocou (dierovacej, chvostovej ...) píly. Dbajte na to, aby hrany boli rovné a voľné od zvyšných častí.



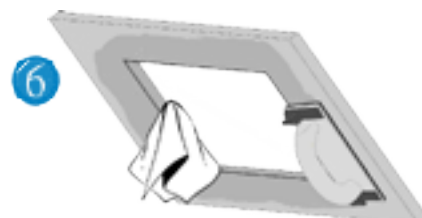
Vyberte dvierka z vonkajšieho rámu a umiestnite ho prostredníctvom otvoru do stropného priestoru.



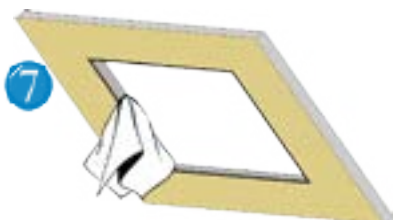
Zatlačte rám z vrchnej strany na stropnú platňu. Teraz priskrutkujte vonkajší rám s TEX skrutkami na sádkartónový strop v odstupe max. 13 mm.



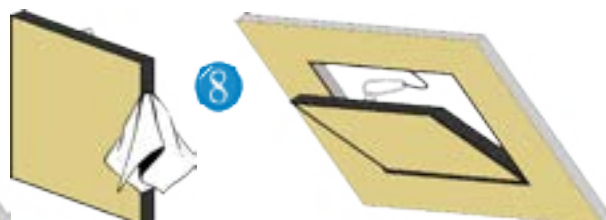
Teraz zatmelte spoj medzi rámom a sádkartónovou výplňou, vrátane skrutiek.



Vyčistite obidva hliníkové rámy revíznych dvierok. Je to veľmi dôležité, aby bola zachovaná ich správna funkčnosť. Po vysušení zbrúste prípadné nerovnosti.



Dbajte nato, aby ste po maľovaní z oboch hliníkových rámov odstránili všetky zvyšky farby.



Z bezpečnostných dôvodov zaveste poistný úchyt a zatvorte revízne dvierka. Pamätajte na to pri každom otvorení dvierok.

Pozor!
Každé dvierka sa hodia presne do pôvodných rámov. Výmena dvierok nie je možná.

Montážne video:

