

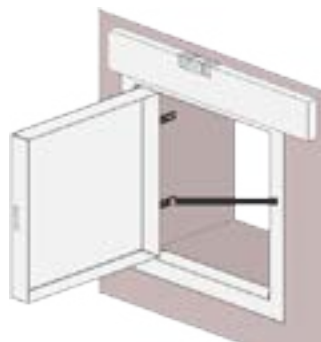
# Montážny návod - Systém B - masívna stena/strop

1



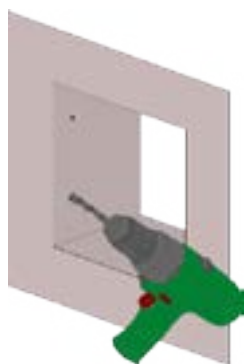
Skontrolujte veľkosť výrezu a revíznych dvierok ( obj. veľkosť rámu + 5 mm).  
Odstráňte nerovnosti v otvore steny.

2



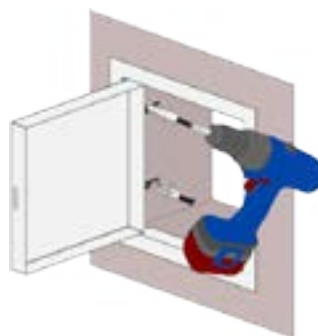
Vezmite otvorené revízne dvierka, odklopte montážne spony a zasadte ich z prednej strany do výrezu. Označte pozíciu dier v montážnych sponách v otvore steny a rám opäť vyberte.

3



Predvrtajte diery k upevneniu vonkajšieho rámu.

4



Nastavte rám opäť do jeho polohy a upevnite ho pomocou hmoždiniek a skrutiek.

5



Zatvorte revízne dvierka.

Montážne video:

